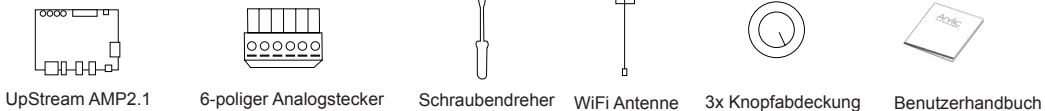


Up2Stream AMP2.1 Benutzerhandbuch

1. Einleitung

Up2Stream AMP2.1 ist ein WLAN- und Bluetooth-fähiger Verstärker, welcher in Ihr vorhandenes, reguläres Audiosystem integriert werden kann. Das Modul bietet eine Komplettlösung zur Erstellung Ihres individuellen Multiroom-Systems. Nachdem Sie das Modul mit Ihrem Heimnetzwerk verbunden haben, können Sie mit unserer 4STREAM-App Musik von Ihrem Heim-NAS, USB-Stick, Mobiltelefonspeicher oder von Online-Streaming-Diensten wie Spotify, Deezer, Tidal, Qobuz usw. abspielen. Das drahtlose Multiroom-Audiosystem kann in Verbindung mit mehreren Modulen der Up2Stream-Serie Musik über unterschiedliche Räume synchronisieren oder individuell für jeden Raum einzeln abspielen.

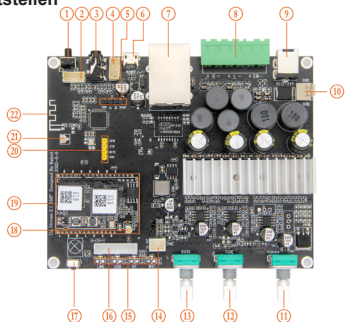
2. Lieferumfang



Weitere Zubehörteile folgen in Kürze unter www.arylic.com



3. Schnittstellen



- ① Ein- / Ausschalter
- ② DGND, MICIN, AGND
- ③ Line-in
- ④ LINE-INR, AGND, LINE-INL, DGND
- ⑤ GND, B1, B0, SPDIF
- ⑥ Micro USB
- ⑦ USB, Ethernet RJ45
- ⑧ Speaker-Out (R+,R-,L+,L-,SW+,SW-)
- ⑨ DC-IN
- ⑩ GND, VIN
- ⑪ Lautstärkeregler
- ⑫ Tonregler
- ⑬ Bassregler
- ⑭ +5V, GND
- ⑮ LED
- ⑯ D3.3V, GND, WPS, LINE-LED, USB-LED, BT-LED, WIFI-LED, ADC-KEY, IR
- ⑰ IR
- ⑱ WiFi Antenne
- ⑲ WiFi-Modul
- ⑳ GPIO, STB, MUTE, GND
- ㉑ Bluetooth-Antenne
- ㉒ Integrierte Bluetooth-Antenne

① **Ein- / Ausschalter:** Kurzes Drücken zum Ein- und Ausschalten; Drücken Sie im WiFi-Modus lange (halten Sie die Taste länger als 5 Sekunden gedrückt), um die WiFi-Einstellungen zurückzusetzen und in den Paring-Modus zu wechseln. Drücken Sie im Bluetooth-Modus lange, um die aktuelle Verbindung zu beenden.

* Halten Sie die Ein- / Aus-Taste gedrückt und schließen Sie das Gerät an. Dadurch kann das Gerät in den WiFi-Modus versetzt werden. Wenn Sie zuvor eine Router-Verbindung eingerichtet haben, stellt das Gerät automatisch eine Verbindung zu diesem Router her.

⑪ **Lautstärkeregler:** Kurz drücken, um den Eingangsmodus umzuschalten: Wifi, BT, USB, Line In, USB.

⑫ **Höhen-Regler:** Kurzes Drücken, um den Höhenpegel auf 0 zurückzusetzen, langes Drücken (5 Sekunden), um die Crossover-Frequenz um 10Hz zu erhöhen. (Crossover-Frequenzbereich: 80-200Hz)

⑬ **Bass-Regler:** Kurzes Drücken, um den Basspegel auf 0 zurückzusetzen, langes Drücken (5 Sekunden), um die Crossover-Frequenz um 10Hz zu senken. (Crossover-Frequenzbereich: 80-200Hz)

Weitere Hinweise

- ② **PH2.0-4P: DGND, MICIN, AGND, MIC2IN:** Dies ist für die zukünftige Verwendung reserviert.
- ④ **PH2.0-4P: LINE-INR, AGND, LINE-INL, DGND:** Für den analogen Eingang zur Up2Stream Amp 2.1 Soundkarte. Besitzt das selbe Signal wie die 3,5mm Aux-Buchse.
- ⑤ **PH2.0-4P: GND, B1, B0, SPDIF:** Dies ist für externe SPDIF-Eingaben reserviert. B1, B0 dient zum Testen.
- ⑩ **PH2.0-2P: GND, VIN:** Dies ist für DC-IN.
- ⑭ **PH2.0-2P: +5V, GND:** Dies ist ein 5V Spannungsausgang.
- ⑯ **PH2.0-9P: D3.3V, GND, WPS, LINE-LED, USB-LED, BT-LED, WIFI-LED, ADC-KEY, IR:**

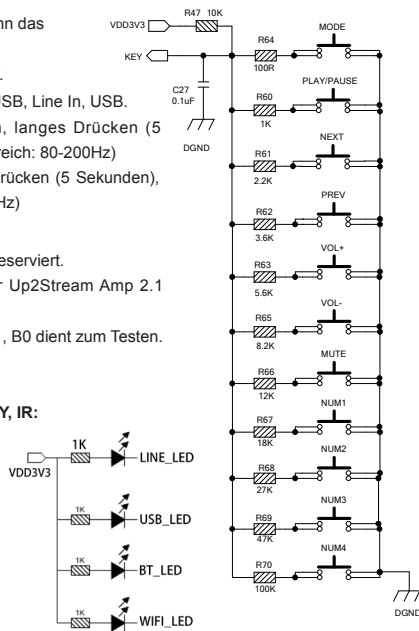
Sie sollten 3,3 V an einen Strombegrenzungswiderstand und dann an die LED und dann an den Pin anschließen.
Die LED-Pins dienen zur Erweiterung der LED und sind mit einer gemeinsamen Anode verbunden.

WPS ist für die WLAN-Reset-Funktion.

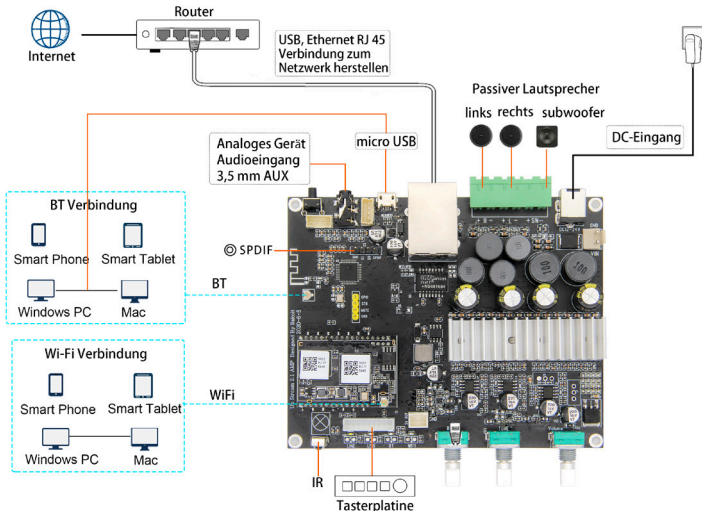
ADC-KEY wird für externe Tasten verwendet. Die Tastendefinitionen finden Sie in der Schaltung auf der rechten Seite.

IR wird zum Erweitern des IR-Empfängers verwendet.

⑳ **PH2.0-4P: GPIO, STB, MUTE, GND:** Reserviert für das Debuggen.



4. Schaltplan



5. Bedienungsanleitung

5.1 App herunterladen

Laden Sie die 4STREAM-Anwendung aus dem App Store für iOS-basierte Geräte und dem Google Play Store für Android-basierte Geräte herunter.

Die App unterstützt folgende Sprachen: Englisch, Spanisch, Französisch, Deutsch, Italienisch, Portugiesisch, Koreanisch, vereinfachtes Chinesisch, traditionelles Chinesisch und Japanisch.



5.2 Erstmalige Nutzung und WLAN-Einrichtung:

5.2.1. Halten Sie die POWER-Taste gedrückt und stellen Sie die Stromversorgung her.

5.2.2. Das LED-Licht beginnt zu blinken, lassen Sie die Taste los und warten Sie, bis die LED langsam blinkt.

5.2.3. Gehen Sie zu den WLAN Einstellungen Ihres Smartphones und suchen Sie nach SoundSystem_xxxx WiFi und stellen Sie eine Verbindung her.

* Wenn Sie keine SoundSystem-Verbindung finden können, drücken Sie die POWER-Taste 5 Sekunden lang und aktualisieren Sie dann die WLAN-Liste Ihres Mobiltelefons.

5.2.4. Öffnen Sie die 4Stream-App. Es gibt zwei Verbindungsoptionen: Direktmodus und Gerät hinzufügen.

5.2.5. Direktmodus: Wenn Sie keinen Router haben, wählen Sie bitte den Direktmodus. Nach dem Verbinden können Sie die Musik direkt von Ihrem Handy abspielen.

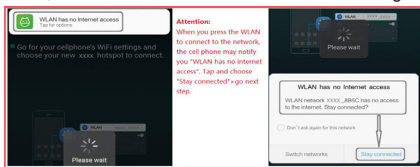
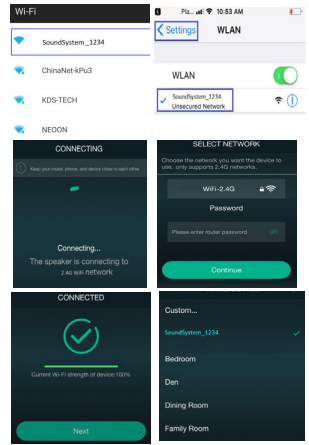
5.2.6. Gerät hinzufügen: Nachdem Sie "Gerät hinzufügen" ausgewählt haben, wählen Sie die Router-SSID aus, mit der Ihr Up2stream-Gerät eine Verbindung herstellen soll (geben Sie ggf. ein Kennwort ein), und wählen Sie Weiter.

5.2.7. Sobald die Verbindung hergestellt ist, können Sie den Namen des Geräts ändern. Sie können einen vordefinierten auswählen oder einen eigenen eingeben.

5.2.8. Nachdem Sie den Namen des Geräts definiert haben, wird dieser in der Geräteliste der 4Stream-App angezeigt. Jetzt können Sie mit dem Musik-Streaming beginnen.

* Wenn Sie zu einem anderen Router wechseln oder das Passwort des verbundenen Routers geändert wurde, drücken Sie im WLAN-Modus 5 Sekunden lang die POWER-Taste, um die Verbindung zurückzusetzen.

* Halten Sie die POWER-Taste gedrückt und schließen Sie das Gerät an. Dadurch kann das Gerät in den WiFi-Modus versetzt werden. Wenn Sie zuvor eine Router-Verbindung eingerichtet haben, stellt das Gerät automatisch eine Verbindung zu diesem Router her.



* Achtung für Android-Nutzer

Mobiltelefone verschiedener Marken fordern Sie möglicherweise auf, die Verwendung des SoundSystem-WLAN-Netzwerks zuzulassen. Wählen Sie "Ja". Andernfalls können Sie die Einrichtung möglicherweise nicht erfolgreich abschließen.

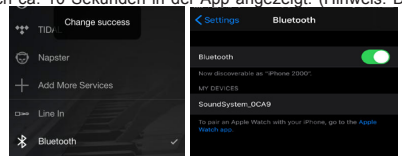
Möglicherweise werden Sie auch aufgefordert, andere Dinge zu autorisieren. Wählen Sie "Ja", da dies Ihre Verwendung beeinträchtigen kann.

5.3 Verbindung über LAN

Stecken Sie das LAN-Kabel in den RJ45-Ethernet Anschluss. Das Gerät wird nach ca. 10 Sekunden in der App angezeigt. (Hinweis: Das Mobiltelefon und das Gerät müssen sich im selben Netzwerk befinden.)

5.4 Bluetooth

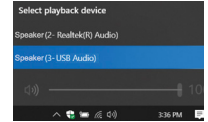
Um Bluetooth zu verwenden, wechseln Sie bitte über die App oder die Fernbedienung zu Bluetooth. Suchen Sie dann das Bluetooth-Gerät SoundSystem_XXXX in den Bluetooth-Einstellungen Ihres Telefons und koppeln Sie es.



5.5 USB-Audio

Schalten Sie den Up2Stream AMP ein und verbinden Sie ihn mit einem USB-Kabel mit Ihrem PC (stellen Sie sicher, dass es sich um ein Datenkabel mit den Signalkabeln handelt). Der PC erkennt automatisch eine USB-Soundkarte. Wenn Sie diese als Hauptausgang des Systems aktiviert haben, sendet der PC den Audioausgang in digitaler Form (44,1kHz/16bits) an den Up2Stream AMP.

Sie können über eine Multiroom-Verbindung auf andere Up2Stream-Geräte streamen. HINWEIS: Bei Multiroom-Slave-Geräten tritt eine Verzögerung von ca. 3 Sekunden auf.

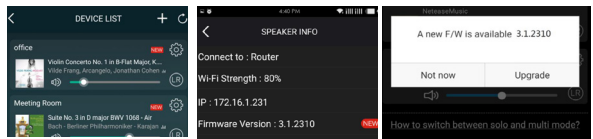


5.6 Up2Stream DSP-Audioeffekt-Tool (separat erhältlich)

Schließen Sie das Up2Stream-Gerät mit einem USB-Kabel an Ihren PC an (stellen Sie sicher, dass es sich um ein Datenkabel einschließlich der Signalkabel handelt). Öffnen Sie das Programm Up2Stream DSP Tool (unterstützt nur Windows), und Sie können die Audioeffekte, einschließlich Music Noise Suppressor, Virtual Bass, Stereo Widener, Exciter, 10-Band-EQ usw. bequem einstellen. Nach dem Bearbeiten der Audioeffekte können Sie speichern die Änderungen am Gerät, damit die abgestimmten Effekte erhalten bleiben. Weitere Informationen erhalten Sie auf unserer Website www.arylic.com oder im Handbuch des Up2Stream DSP-Tools.

5.7 Firmware Update

Die Anwendung benachrichtigt Sie in der App, wenn eine neue Firmware-Version verfügbar ist. Es wird empfohlen, die Firmware zu aktualisieren, sobald sie verfügbar ist, da dies möglicherweise nicht nur Fehler behebt oder die Sicherheit verbessert, sondern auch neue Funktionen oder Dienste hinzufügen kann.



6. Specification

Konnektivität	Drahtloses Netzwerk	IEEE802.11 b/g/n 2.4G	Lautsprecherleistung	2x50W bei 4Ω + 100W bei 2Ω BTL-Last bei 24V
	Ethernet	Single 10/100M RJ45		2x30W bei 8Ω + 75W bei 4Ω BTL-Last bei 24V
	Bluetooth	5.0, SBS/AAC		2x22W bei 8Ω + 48W bei 4Ω BTL-Last bei 19V
	USB Host	Spielen Sie USB-Musik ab		2x15W bei 8Ω + 30W bei 4Ω BTL-Last bei 15V
Bluetooth-Entfernung	10M	THD+N	<0.03%, @1kHz/1W/24V/4Ω	
Leistungsaufnahme	DC 12V - 24V	Lautsprecherimpedanz	4-8ohms	
Audioeingang	Analog 3,5 mm / 4-poliger Anschluss / Micro-USB	Musikformat	FLAC/MP3/AAC/AAC+/ALAC/APE/WAV	
Audioausgang	Analoger Lautsprecherausgang mit Subwooferausgang (PIN SPACE-5.0mm)	Dekodierung	regler 24bit/192kHz	
Frequenzgang	20Hz to 20kHz	Protokolle	AirPlay, DLNA, UPnP, Spotify Connect, Qplay	
Lautstärkeregelung	Lautstärkeregler, Höhenregler, Bassregler	Maße	124*100*25mm	
		IR-Fernbedienung	Optional	

Scannen Sie die folgenden QR-Codes, um weitere Informationen zu erhalten



Vollständiges Benutzerhandbuch



www.arylic.com



4STREAM App



Facebook: arylicme



YouTube: Arylic

Unterstützung: info@arylic.com